

Átadási dokumentáció

2040, Budaörs, Hársfa utca 6

„Large 130” típusú kondiparkhoz

Átadási dokumentáció

Építető: Budaörsi Kézilabda Sportegyesület

2040, Budaörs, Patkó utca 9. 5/47

Építés helye: 2040, Budaörs, Hársfa utca 6.

Funkció: „Large 130” típusú kondipark

Fővállalkozó: KATKER 2005 Kft.

4027, Debrecen, Füredi utca

Tartalomjegyzék

- I. Kivitelezői nyilatkozat
- II. Megvalósulási terv
- III. Beépített anyagok műbizonylatai, teljesítmény nyilatkozatai
 - a. Alépítmény
 - 1. 0-4 Homokos kavics tanúsítvány
 - 2. 0-22 Zúzottkő tanúsítás
 - 3. C25-30 Beton tanúsítás
 - 4. CKT-4 Beton tanúsítás
 - b. Kötőelemek
 - 1. Hengeres BKNY metrikus csavar- Megfelelőségi nyilatkozat
 - 2. Konita BKNY kereskedelmi tanúsítvány
 - 3. Teljesítménynyilatkozat alapcsavar M12x120
- IV. Kondipark eszközök terméklapjai
 - a. FKP14-E040- Lépegető
 - b. FKP14-E110- Vízsintes hullám
 - c. FKP14-H020 Szűk húzódkodó
 - d. FKP14-H026_A- Céltábla elem
 - e. FKP14-H027- Egyenes húzódkodó
 - f. FKP14-H028_00- Haspad és hátpad oszlopok között
 - g. FKP14-H030_A – Bordásfal
 - h. FKP14-H060_A – Alacsony húzódkodó, tolódkodó
 - i. FKP14-H070-01 – Multi tréner dupla
 - j. FKP14-H190_00 – Z tolódkodó oszlopon
 - k. FKP14-H310 – Alacsony párhuzamos korlát
 - l. FKP14-H340 – Kombinált húzódkodó
 - m. FKP14-H360- Párhuzamos korlát 3 elemes
 - n. FKP14-L3500- SW létra
 - o. KP14-0001-3 – Fekvőtámasz elemek
 - p. KP14-0010_B- Tolódkodó állvány

- V. Kondipark eszközök tanúsítványai
- a. FKP14-E040- Lépegető
 - b. FKP14-E110- Vízsintes hullám
 - c. FKP14-H020 Szűk húzódkodó
 - d. FKP14-H026_A- Céltábla elem
 - e. FKP14-H027- Egyenes húzódkodó
 - f. FKP14-H028_00- Haspad és hátpad oszlopok között
 - g. FKP14-H030_A – Bordásfal
 - h. FKP14-H060_A – Alacsony húzódkodó, tolódkodó
 - i. FKP14-H070-01 – Multi tréner dupla
 - j. FKP14-H190_00 – Z tolódkodó oszlopon
 - k. FKP14-H310 – Alacsony párhuzamos korlát
 - l. FKP14-H340 – Kombinált húzódkodó
 - m. FKP14-H360- Párhuzamos korlát 3 elemes
 - n. FKP14-L3500- SW létra
 - o. KP14-0001-3 – Fekvőtámasz elemek
 - p. KP14-0010_B- Tolódkodó állvány
- VI. Gumitégla tanúsítvány
- a. KAT-GT1 típusú esésvédő gumilap termékcsalád
- VII. Használati és karbantartási utasítás „Large 130” típusú kondiparkhoz.

Debrecen, 2018.07.11.


.....
"KATKER 2005" KFT.
4027 Debrecen, Fűredj u. 49-51. ©
Adószám: 11156079-2-09
HBM Csj.: 09/19-005419

KATKER 2005 Kft.

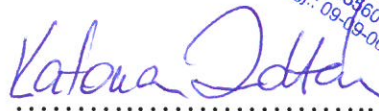
KIVITELEZŐI NYILATKOZAT

Alulírott Katona Zoltán, mint a „KATKER 2005” Kft. (székhely: 4027 Debrecen, Füredi u. 49-51.; adószám: 11556079-2-09; cégjegyzékszám: 09-09-005419;) képviselője nyilatkozom, hogy **„Large 130” Kondipark, Budaörsi Kézilabda Sportegyesület, 2040 Budaörs, Patkó utca 9. 5/47 VÁLLALKOZÁSI SZERZŐDÉS-** ben foglalt kivitelezési munkák a kiviteli tervnek megfelelően elkészültek. A munka kivitelezése az ide vonatkozó hatályos szabványoknak, jogszabályoknak megfelelnek, és a vállalkozási szerződésben rögzített műszaki tartalomnak megfelelően, I. osztályú minőségben szerződésszerűen elkészült.

Továbbá nyilatkozom, hogy a műszaki és szakhatósági előírásokat a kivitelező betartotta.

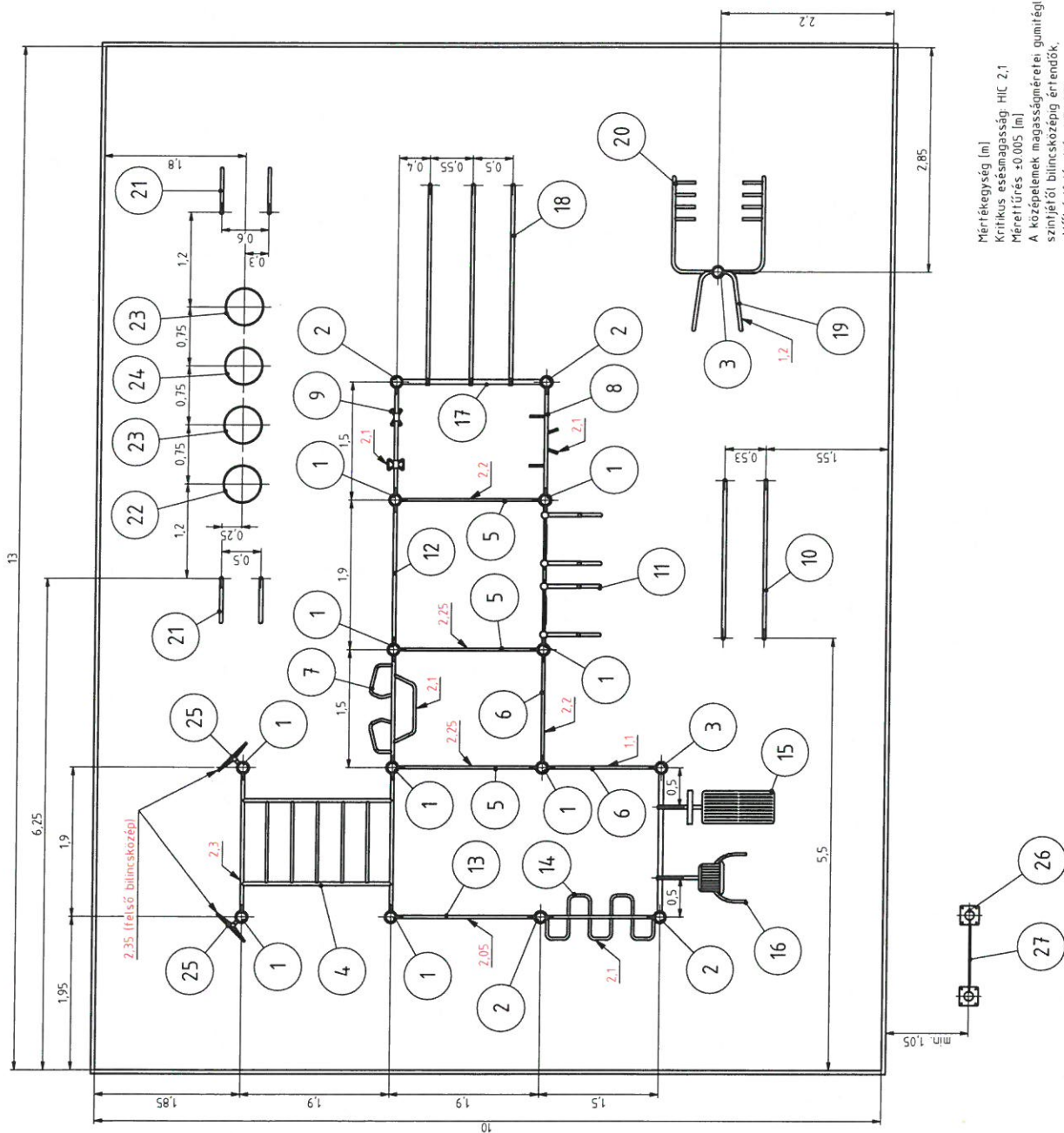
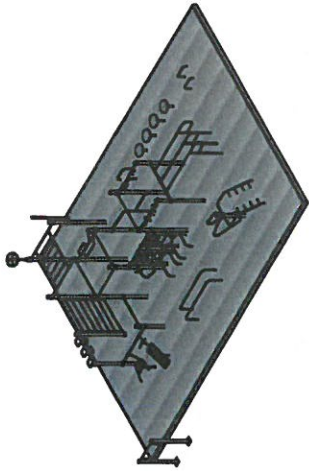
A Vállalkozó az elkészült létesítményt további használatra és állagmegóvásra a Megrendelő részére és további felelősségére átadta.

Kelt: Debrecen, 2018.07.11.



"KATKER 2005" KFT. ①
4027 Debrecen, Füredi u. 49-51.
Adószám: 11556079-2-09
HBM Cgj.: 09-09-005419

Aláírás
Katona Zoltán
ügyvezető



Mértékegység [m]
 Kritikus esőmagasság: H/C 2,1
 Méretűrés ±0,005 [m]
 A közepetemek magasságmértelei gumitéglá szintjétől bilincsközépig értendők, ettől felfelé eltérni TILOS!
 A környező területet a boltívesszély kialakulását megelőző kelet kalakirányi, illetve abba semmilyen tárgy nem eshet.

Sz	Megnevezés	Rajzszám	Darab
1	Oszlop Z25	SE-01-08-00_02	9
2	Oszlop Z25	SE-01-07-00_02	4
3	Oszlop Z25	SE-01-04-00_02	2
4	Egyedi létra	FRP14-L390	1
5	Hegesztett rúd 190	KE-02-00-01_01	3
6	Hegesztett rúd 150	KE-02-00-01_01	2
7	Kombinált húzókördő 1500	KE-07-00-01_01	1
8	Multi húzókördő 1500	KE-10-02-00_01	1
9	Szék húzókördő 1500	FRP14-H28-01/00	1
10	Alacsony párhuzamos korlát	FRP14-H31-0-00	1
11	Dupla multi tréner összeállítás	FRP14-H80_B	1
12	Alacsony húzókördő tobbirányú	KE-05-00-01_01	1
13	Bordásfal 1900	KE-03-00-01_01	1
14	Vízszintes hullám 1900	KE-06-00-02_01	1
15	Hátszom erősítő pad elem	EE-05-00-01_01	1
16	Hátszom erősítő pad elem	FRP14-H25-03/C	1
17	Hegesztett rúd 1900_60	KE-02-00-01_01	2
18	Párhuzamos korlát elem	EE-04-00-01_01	3
19	Többirányú állvány	FRP14-H010-B	1
20	Z többirányú	FRP14-H19-02/00	1
21	Felvitámasz korlát	EE-02-00-01_01	4
22	Lépcső 340	EE-03-03-00_01	1
23	Lépcső 410	EE-03-04-00_01	2
24	Lépcső 480	EE-03-05-00_01	1
25	Céltábla elem	FRP14-H025-01/B	2
26	Információs tábla oszlop	EE-01-00-01_02	2
27	Sampla keret	EE-01-00-03_02	1
28	Gyűrű fél (záró)	SE-02-00-02_02	38
29	Gyűrű 60 fél (záró)	SE-03-00-02_02	5



KATKER
2005 KFT

Anyag/Material:

Összeszerelési terv 2018. 02. 09.

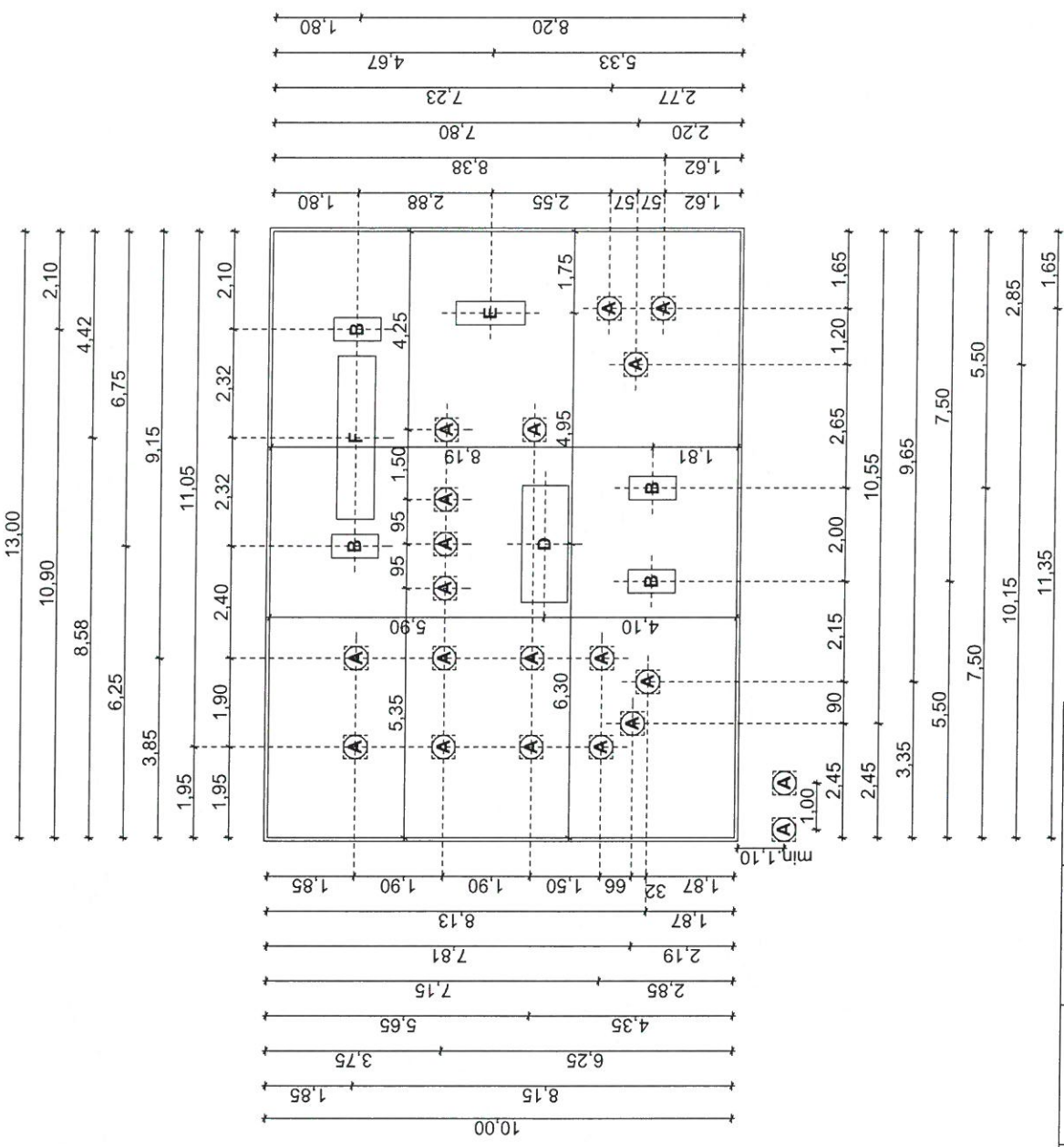
Kondipark Large 130

"Large 130" Alapozási terv M=1:100

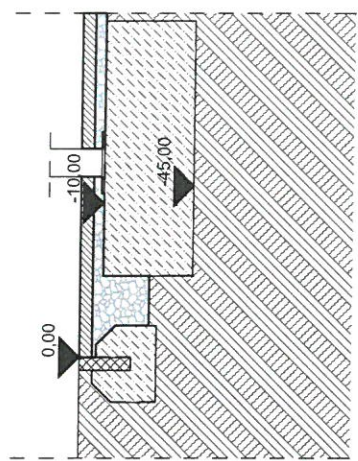
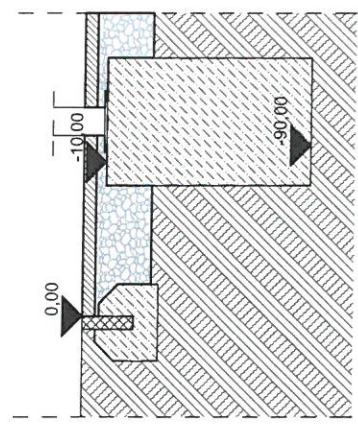
Terület: 130 m²
 Kerület: 46 m
 Mértékegység (m)

A méretek a betonszegély belső oldalától vannak megadva.

Az információs tábla elhelyezése a szegélytől min. 1,1 méter az esésteret figyelembe véve.



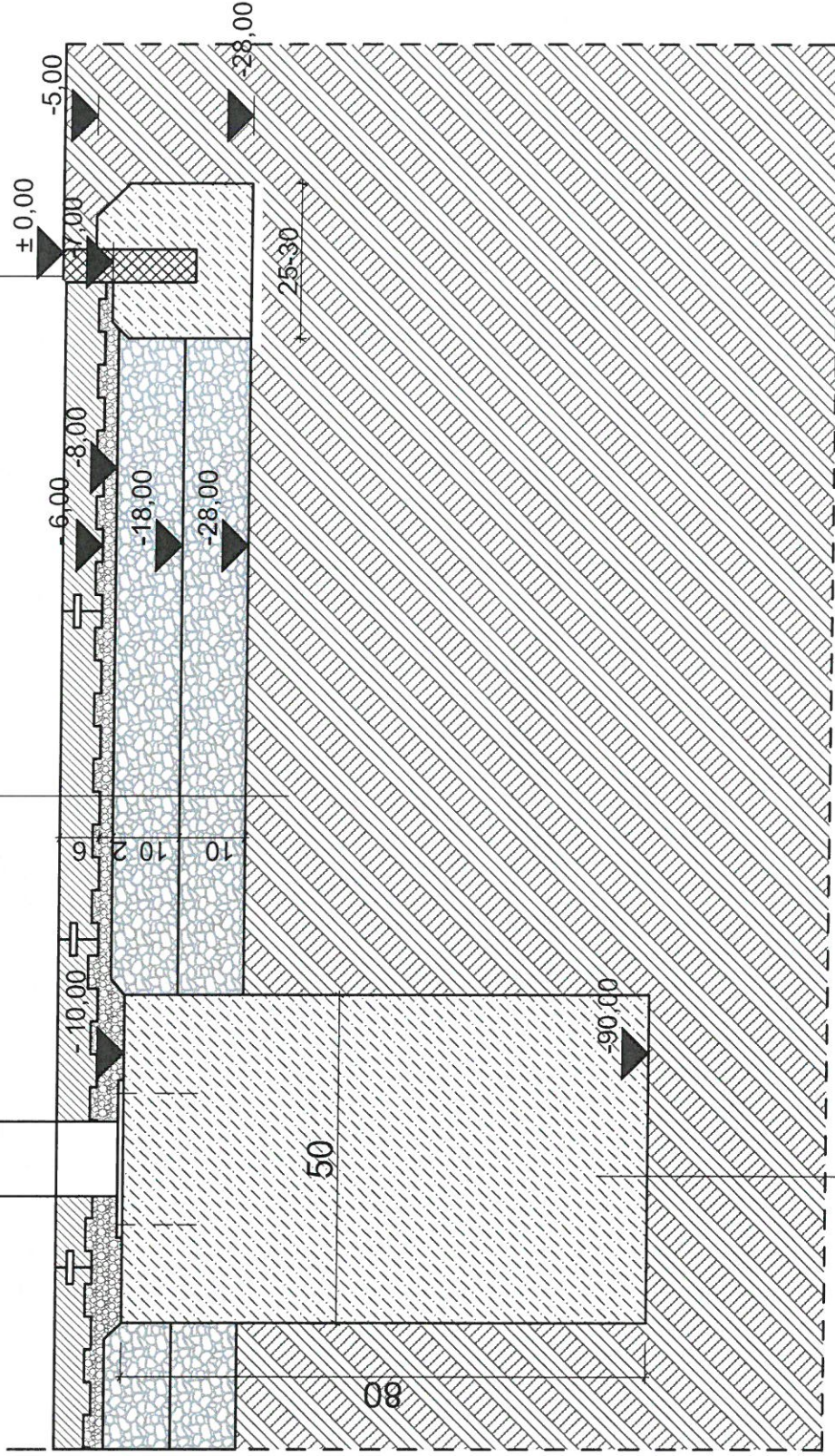
Megnevezés	Méretek	Betontest vastagsága	Betontest alja a ± 0.00-tól	Db
A típusú cölöpalap	ø50 cm	80 cm	-90 cm	20
B típusú lemezalap	100x50 cm	35 cm	-45 cm	4
D típusú lemezalap	250x100 cm	35 cm	-45 cm	1
E típusú lemezalap	150x50 cm	35 cm	-45 cm	1
F típusú lemezalap	350x80 cm	35 cm	-45 cm	1



"Large 130" Rétegrend M=1:10

- 6 cm Gumitégla burkolat (2,1 HIC érték)
- 2 cm Bazalt zúzalék (ø 2-4 mm)
- 10 cm Zúzottkő (ø 0-22 mm)
- 10 cm Zúzottkő (ø 0-22 mm)
- Tömörített altalaj

5x20x100 Lapos tetejű szürke kerti szegély
C12 minőségű betongerenda megtámasztásban



C25/30-XC2-24-F3 beton alaptest

Katker 2005 Kft.	BESTRONG KONDIPARK.HU
Rétegrend	M=1:10
Kondipark "Large" típus	
2018.07.02	



LASSELSBERGER

HUNGÁRIA KFT.

H-1239 Budapest, Grassalkovich út 255. Tel.: (36-1) 286-1377 Fax: (36-1) 286-0183
Telephely: Kiskunlacháza, Telefon: 24-511-600, Fax: 24-511-601, Mobil: 30-986-9470
e-mail: lasbra@irvitel.hu, Web: www.lasselsberger.hu

CE 1139

Teljesítmény nyilatkozat

Kőanyag-halmazok (adalékanyagok) betonhoz
10

CE 1139 – CPD – 0053

MSZ EN 12620:2002+A1:2008

Azonosító szám: Kiskunlacháza. 003 / 2016.

Szemnagyság	0 / 4
Szemmegoszlás	G_F85 (MSZ EN 12620:2002+A1:2008)
Megnevezés és osztály	homok G_F 85 (MSZ 4798-1:2004)
Testsűrűség	2700 kg/m ³
Finomszem tartalom	f ₃
Vízfelvétel	1,53 (tömeg %)
Magnézium-szulfátos kristályosítás	MS ₁₈
Kopásállóság	M _{DE} 15
Fagyállóság	F ₁
Kémiai jellemzők	
Klorid tartalom	<0,01 %
Savoldható szulfáttartalom	AS _{0,8}
Összkénttartalom	S ₁
Karbonát tartalom	0,47 % alatt
A beton megkötését és szilárdulását befolyásoló összetevők	nem tartalmaz, megfelelő
Radioaktív kisugárzás	megfelel
Alkáli-kovavas állóság	Nem reakcióképes adalékanyag

A nyilatkozat érvényességi ideje: A teljesítmény nyilatkozat kiállításától számított egy év.
A teljesítmény nyilatkozat felülvizsgálata évente történik.
A teljesítmény nyilatkozat a szállítólevéllel együtt érvényes!

Vizsgáló szervezetek, melynek vizsgálata alapján a teljesítmény nyilatkozat kiadásra kerül:

AMT DER WIENER LANDERSREGIERUNG, Zertifizierungsstelle für Bauprodukte
1110 Wien, Rinböckstraße 15.(Notified Body No. 1139)

ÉMI ÉPÍTÉSÜGYI MINŐSÉGELLENŐRZŐ INNOVÁCIÓS NONPROFIT KFT.
8200 Veszprém, Dózsa Gy. út 34. (NAT-1-1110/2010 számon akkreditált laboratórium)
tanúsítványai alapján.

Budapest. 2016-01-18

LASSELSBERGER HUNGÁRIA KFT.
1239 Budapest, Grassalkovich út 255.
Adószám: 10790740-2-44

Dr. Walter András
ügyvezető igazgató
Lasselsberger Hungária kft

Leier

www.leier.eu

TELJESÍTMÉNYNYILATKOZAT LE KL1340-01

1. A terméktípus egyedi azonosító kódja:
Beton útszegélykövek az MSZ EN 1340:2003 szerint
2. Típus-, tétel- vagy sorozatszám vagy egyéb ilyen elem, amely lehetővé teszi az építési termék azonosítását a 11. cikk (4) bekezdésének értelmében:
Az építési termék azonosítása (típus, cikkszám) a termék csomagolásán elhelyezett címkén található
3. Az építési terméknek a gyártó által meghatározott rendeltetésre vagy rendeltetésekre az alkalmazott harmonizált műszaki előírások összhangjában:
Beton útszegélykövek, külső és belső térben és/vagy tetőn beépítve az alkalmazástechnikai útmutató szerint
4. A gyártó neve, bejegyzett kereskedelmi neve, illetve védjegye, valamint értesítési címe a 11. cikk (5) bekezdésében előírtaknak megfelelően:
*Leier Hungária Kft. 9024 Győr, Baross Gábor u. 42.
Fióktelep: 2340 Kiskunlacháza, Rákóczi F. u. 92*
5. Adott esetben annak a meghatalmazott képviselőnek a neve és értesítési címe, akinek a meghívása körébe a 12. cikk (2) bekezdésében meghatározott feladatok tartoznak:
Weimann Márk e-mail: kiskunlachaza@leier.hu
6. Az építési termékek teljesítménye állandóságának értékelésére és ellenőrzésére szolgáló, az V. mellékletben szereplők szerinti rendszer, vagy rendszerek:
4. rendszer
7. Harmonizált szabványok által szabályozott építési termékekre vonatkozó gyártói nyilatkozat esetén:
A 4. rendszerben nem értelmezhető
8. Olyan építési termékekre vonatkozó gyártói nyilatkozat esetén, amelyekre európai műszaki értékelési adatok kaptak:
Nem értelmezhető

9. A nyilatkozat szerinti teljesítmény:

Alapvető tulajdonságok	Teljesítmény	Harmonizált műszaki előírások
Tűzállóság	A1	EN 1340:2003
Külső tűzhatás	megfelel	
Azbeszt kibocsátás	azbesztet nem tartalmaz	
Állóerő	átlagérték: >3,5 MPa. minimumérték: ≥2,8 MPa	
Csúszási ellenállás	megfelel	
Hővezető képesség	NPD	
Építési mód	2 (B) a 4.1 táblázat, vagy 3 (C) a 4.2 táblázat szerint	

10. Az 1. és 2. pontban meghatározott termék teljesítménye megfelel a 9. pontban feltüntetett nyilatkozat szerinti teljesítménynek.

E teljesítménynyilatkozat kiadásáért kizárólag a 4. pontban meghatározott gyártó a felelős.

Weimann Márk igazgató

Kiskunlacháza, 2013. június 28.

Kiadás: 06/13

Teljesítménynyilatkozat száma: LE KL1340-01

1/1



SOSO FÖLDSZER KFT/

Csákvár Fazekas u. 17. Tel/Fax:/22/ 582 044 www.sosofoldszer.hu E-mail :sosofoldszer@axelero.hu
Cégjegyzék száma: 07-09-005789. Bejegyezte: Fejér Megyei Cégbíróság. Képviseli: Solymosi Zoltán

Teljesítmény nyilatkozat

Útépítési Zúzottkövek

e-ÚT 05.01.12 A4

Azonosító Szám: Etyek Csicsak 005/2016
Megnevezés: Etyek Csicsak Dolomit e-ÚT 05.01.12 Z0/22

Szemnagyság (Frakció)	Z 0/22
Metilénkék vizsgálat	nem szükséges
Szemszerkezeti követelmények	Gf 90
Finomszem tartalom	f10
Fizikai követelmények	
Los Angeles-i aprózódás	LA25
Mikro-Deval aprózódás	MD ₂₀
Magnézium-szulfátos kristályosítási veszteség	MS ₁₈
Szemek testsűrűsége	2735 kg/m ³
fagyállóság(megadandó)	F1

A nyilatkozat érvényességi ideje: A teljesítmény nyilatkozat kiállításától számított egy év.
A teljesítmény nyilatkozat felülvizsgálata évente történik.
A teljesítmény nyilatkozat a szállítólevéllel együtt érvényes.

Csákvár 2016-03-10

Solymosi Zoltán

SOSO-FÖLDSZER KFT.
Építőanyag-kereskedés
2040 Budajors, Raktár u. 1.
Tel.: 07-20-314-0332
Adószám: 14278273-2-13



8083 Csákvár, Fazekas u. 17
Adószám: 11601289-2-07

Solymosi Zoltán
ügyvezető igazgató

9 A nyilatkozat szerinti teljesítmény


Alapvető tulajdonságok	Teljesítmény	Harmonizált műszaki előírások	
Általános minőség	Repedés, leválás, rétegelválás mentes	MSz EN 1339:2003 J melléklet	
Mérettűrés	300 mm-ig 400 mm-ig 500 mm-ig 800 mm-ig	± 1,5 mm ± 2,0 mm ± 2,5 mm ± 4,0 mm	MSz EN 1339:2003 C melléklet
Felületi réteg vastagság	> 2 mm	MSz EN 1339:2003 C melléklet	
Hajlító szilárdság	≥ 3,5 MPa	MSz EN 1339:2003 F melléklet	
Kopásállóság	≤ 20 000 mm ³ /5000mm ²	MSz EN 1339:2003 H melléklet	
Csúszás ellenállás	minimálisan	45 USRT érték	MSz EN 1339:2003 I melléklet
Vízfelvétel	össztömeghez képest	≤ 6 %	MSz EN 1339:2003 E melléklet
Tűzveszélyességi osztály		A1	
Veszélyes anyag tartalom		nem tartalmaz	

1. Az 1. és 2. pontban meghatározott termék teljesítménye megfelel a 9. pontban feltüntetett, nyilatkozat szerinti teljesítménynek. E teljesítménynyilatkozat kiadásáért kizárólag a 4. pontban meghatározott gyártó a felelős.

A gyártó nevében és részéről aláíró személy:

Holl Hannes ügyvezető igazgató

Békéscsaba, 2013. június 30.


.....
aláírás
Frühwald
Beton és Építőanyaggyártás Kft.
5610 Békéscsaba, Békési út 128/1.

Jszállítás


SOMAFER KFT.
Építőanyagkereskedés
2040 Békéscsaba, Raketi út 1
Tel: 06-30-314-0032
Adószám: 14278273-2-12

- A terméktípus szabványos megnevezése:
beton – a szállítólevélen meghatározott jelölés szerint
- Típus-, tétel-, sorozatszám vagy egyéb jelölés, amely szükséges lehet az építési termék azonosításához:
lásd az 1. pontot
- Az építési termék rendeltetése a vonatkozó előírás esetleg a gyártó feltételezése szerint:
tervezett és rendelt, a magas- és mélyépítésben helyszínen készített, előre gyártott beton, vasbeton és feszített vasbeton szerkezetekhez és szerkezeti elemekhez az MSZ 4798:2016 szabványban meghatározott feltételek teljesülése esetén.
- A gyártó neve és értesítési címe:
**CRH Magyarország Kft. – Budaörsi betonüzem
1138 Budapest, Madarász Viktor u. 47-49.**
- A meghatalmazott képviselő neve, címe:
nincs
- Az építési termék állandóságának értékelésére és ellenőrzésére szolgáló rendszer a CPR V. melléklete szerint:
2+ rendszer
- Gyártói teljesítménynyilatkozat a vonatkozó harmonizált szabvány által szabályozott építési termékre:
A kijelölt gyártásellenőrzés-tanúsító szerv elvégezte a gyártó üzem és az üzemi gyártásellenőrzés alapvizsgálatát, valamint folyamatosan végzi az üzemi gyártásellenőrzés folytatólagos felügyeletét, vizsgálatát és értékelését a 2+ rendszer szerint és kiadta a CK-CPR-T0073. számú Üzemi Gyártásellenőrzés Megfelelőségi Tanúsítványát.
- A teljesítménykövetelmények értékelése:

A beton konzisztenciája az átadáskor (mm): (MSZ EN 12350-5:2009)		F2	F3	F4	F5	F6
	Min.	350	420	490	560	630
	Max.	410	480	550	620	
A beton testsűrűsége (MSZ EN 12350-6:2009):	megfelel					
A beton eltarthatósága (MSZ 4798:2016 7.7):	általános körülmények esetén 90 perc					
Lényeges jellemzők:						
- a gyártó által vállalt átlagos nyomószilárdság 28 napos korban, vegyes tárolással (N/mm ²): (MSZ EN 12390-3:2002, MSZ 4798:2016 8.2.1.)	C8/10	C12/15	C16/20	C20/25	C25/30	
	17,4	22,8	28,2	33,7	39,1	
	C30/37	C35/45	C40/50	C45/55	C50/60	
	46,7	55,4	60,8	66,3	71,7	
- a beton egyéb tulajdonságai a beton jelében megadott követelmény szerint:	megfelel					

A termék az elvárt használati élettartamot csak megfelelő bedolgozás és utókezelés esetén teljesíti, ha a terméket erő hatások mértéke nem lépi túl a termék jelében megadott környezeti osztályokra.

- Az 1. és 2. pontban meghatározott termék megfelel a 8. pontban feltüntetett, teljesítménynyilatkozat szerinti teljesítménynek. A teljesítménynyilatkozat kiadásáért kizárólag a 4. pontban meghatározott gyártó a felelős.
- A gyártó nevében és részéről aláíró személy:


Soós Sándor, beton üzletágvezető

és


Migály Béla, senior betontechnológus

- A terméktípus szabványos megnevezése:
beton – a szállítólevélen meghatározott jelölés szerint
- Típus-, tétel-, sorozatszám vagy egyéb jelölés, amely szükséges lehet az építési termék azonosításához:
lásd az 1. pontot
- Az építési termék rendeltetése a vonatkozó előírás esetleg a gyártó feltételezése szerint:
tervezett és rendelt, a magas- és mélyépítésben helyszínen készített, előre gyártott beton, vasbeton és feszített vasbeton szerkezetekhez és szerkezeti elemekhez az MSZ EN 206:2014 és az MSZ 4798-1:2004 (visszavont) szabványban meghatározott feltételek teljesülése esetén.
- A gyártó neve és értesítési címe:
**CRH Magyarország Kft. – Budaörsi betonüzem
1138 Budapest, Madarász Viktor u. 47-49.**
- A meghatalmazott képviselő neve, címe:
nincs
- Az építési termék állandóságának értékelésére és ellenőrzésére szolgáló rendszer a CPR V. melléklete szerint:
2+ rendszer
- Gyártói teljesítménynyilatkozat a vonatkozó harmonizált szabvány által szabályozott építési termékre:
A kijelölt gyártásellenőrzés-tanúsító szerv elvégezte a gyártó üzem és az üzemi gyártásellenőrzés alapvizsgálatát, valamint folyamatosan végzi az üzemi gyártásellenőrzés folytatólagos felügyeletét, vizsgálatát és értékelését a 2+ rendszer szerint és kiadta a CK-CPR-T0073. számú Üzemi Gyártásellenőrzés Megfelelőségi Tanúsítványát.
- A teljesítménykövetelmények értékelése:

A beton konzisztenciája az átadáskor (mm): (MSZ EN 12350-5:2009)		F2	F3	F4	F5	F6
	Min.	350	420	490	560	630
	Max.	410	480	550	620	
A beton testsűrűsége (MSZ EN 12350-6:2009):	megfelel					
A beton eltarthatósága (MSZ 4798-1:2004 7.7):	általános körülmények esetén 90 perc					
Lényeges jellemzők:						
- a gyártó által vállalt átlagos nyomószilárdság 28 napos korban, vegyes tárolással (N/mm ²): (MSZ EN 12390-3:2002, MSZ 4798-1:2004 8.2.1.)	C8/10	C12/15	C16/20	C20/25	C25/30	
	15	20	26	31	37	
	C30/37	C35/45	C40/50	C45/55	C50/60	
	44	53	58	64	69	
- a beton egyéb tulajdonságai a beton jelében megadott követelmény szerint:	megfelel					

A termék az elvárt használati élettartamot csak megfelelő bedolgozás és utókezelés esetén teljesíti, ha a terméket erő hatások mértéke nem lépi túl a termék jelében megadott környezeti osztályokra.

- Az 1. és 2. pontban meghatározott termék megfelel a 8. pontban feltüntetett, teljesítménynyilatkozat szerinti teljesítménynek. A teljesítménynyilatkozat kiadásáért kizárólag a 4. pontban meghatározott gyártó a felelős.
- A gyártó nevében és részéről aláíró személy:



Soós Sándor, beton üzletágvezető



Migály Béla, senior betontechnológus



www.fruhwald.hu mail@fruhwald.hu

Teljesítmény nyilatkozat

A 305/2011/EU rendelet 3. melléklete alapján
Azonosító szám: FRHU-DOP-130630-005

1. A terméktípus egyedi azonosító kódja:

A Frühwald Kft
Békéscsaba, Sósút, Újfehértó
telephelyeken gyártott

beton szegélykövek

2. *Típus-, tétel- vagy sorozatszám vagy egyéb ilyen elem, amely lehetővé teszi az építési termék azonosítását a 11. cikk (4) bekezdésének értelmében:*

A konkrét termék azonosítására vonatkozó jelölés a termék csomagolásán található.

3. *Az építési terméknek a gyártó által meghatározott rendeltetése, vagy rendeltetései az alkalmazott harmonizált műszaki előírással összhangban:*

Előre gyártott beton szegélyelemek, kültéri burkolatok, utak, járdák, kerékpárutak kialakítására, jármű és/vagy gyalogosforgalom számára.

4. *A gyártó neve, bejegyzett kereskedelmi neve, illetve védjegye, valamint értesítési címe a 11. cikk (5) bekezdésében előírtaknak megfelelően:*

**Frühwald Kft.
5600 Békéscsaba, Berényi út 136.**

5. *Adott esetben annak a meghatalmazott képviselőnek a neve és értesítési címe, akinek a megbízása körébe a 12. cikk (2) bekezdésében meghatározott feladatok tartoznak:*

Nem értelmezhető

6. *Az építési termékek teljesítménye állandóságának értékelésére és ellenőrzésére szolgáló, az V. mellékletben szereplők szerinti rendszer, vagy rendszerek:*

4 rendszer

7. *Harmonizált szabványok által szabályozott építési termékekre vonatkozó gyártói nyilatkozat esetén:*

**Az 1415 azonosító számú ÉMI Nonprofit Kft. szegedi állomása kiadta a 4003/2006sz. TVB-t.
Az üzemi gyártásellenőrzést a gyártó folyamatosan ellenőrzi a 4 rendszerben.**

8. *Olyan építési termékekre vonatkozó gyártói nyilatkozat esetén, amelyekre európai műszaki értékelést adtak ki:*

Nem értelmezhető